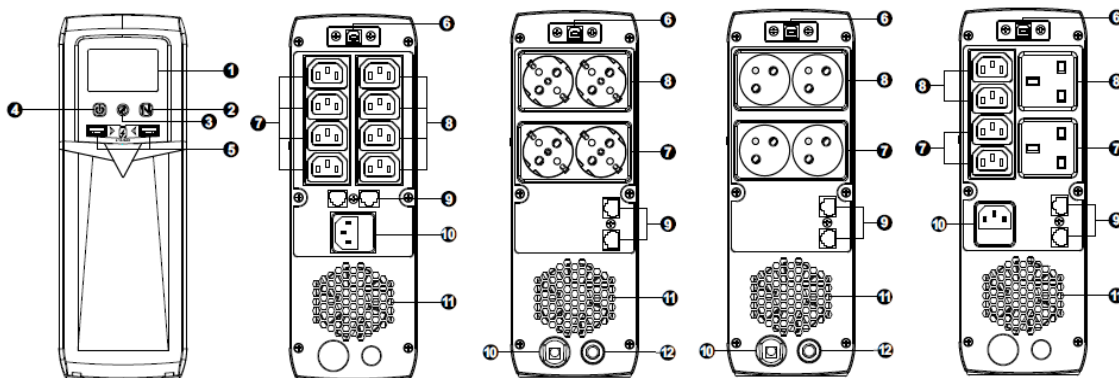


PowerWalker VI 600-1500 CSW

Kratka navodila

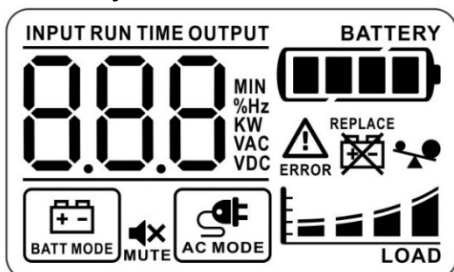
Pregled:



- | | | |
|---|--|---|
| 1. Zaslón LCD | 6. USB komunikacijski priključek s podporo HID | 9. RJ-45 zaščita proti napetostnim udarom (npr. za splet) |
| 2. Gumb gor/dol | 7. Izhodi z zaščito proti napetostnim udarom (brez zaščite akumulatorja) | 10. Vhod za izmenično napetost |
| 3. Gumb Nemo | 8. Zaščita akumulatorja z izhodi z zaščito proti napetostnim udarom | 11. Prezračevanje in ventilator |
| 4. Gumb VKLOP/IZKLOP | | 12. Naprava na diferenčni tok (za Francijo in šuko) |
| 5. Priključek USB za polnjenje (5 V / 2,1 A, deljen z 2 priključkoma) | | |






Vtičnice z zaščito proti napetostnim udarom, linijska obdelava in zaščita proti napetostnim udarom, niso pa podprti z pomožnim napajanje iz akumulatorja v primeru motenj napajanja z izmeničnim tokom.

Delovanje



Gumb	Funkcija
Gumb VKLOP/IZKLOP	Pritisnite in držite 2 sekundi gumb vklop/izklop in ga nato spustite, da bi preklpili stanje med Stanje pripravljenosti (izhod je izklopljen) in Linijo (izhod je vklopljen).
Gumb Nemo	Pritisnite in držite 1 sekundo pritisnjen gumb Nemo, ga nato spustite, da bi utišali ali pustili, da se oglasi zvočni alarm.
Gumb gor/dol	Kliknite za preklop med prikazanimi informacijami.

Stanje	Zaslón	Pomen	LED	Alarm
Linija / Stanje pripravljenosti / Način akumulatorja		Vhodna napetost, vodna frekvenca, napetost akumulatorja, izhodna napetost, izhodna frekvenca, zmogljivost obremenitve in odstotek obremenitve. k: kilo, W: vat, V: napetost, A: amper, %: odstotek, °C: stopinje Celzija, Hz: frekvenca, min: minuta		
Linijski način		UPS je priključen na izhod z izmeničnim tokom.		
Način AVR	 utripajoče	Ko ikona utripa, uravnava UPS napetost (znižuje ali povečuje napetost).		
Način akumulatorja		UPS deluje na akumulator		vsakih 10 s
Vsi načini		Alarm UPS je onemogočen.		
Vsi načini		Raven akumulatorja v območjih 0-24 %, 25-49 %, 50-74 %, in 75-100 %.		

Način akumulatorja		Nizka napolnjenost akumulatorja	vsakih 0,5 s	vsako 1 s
Vsi načini		Raven obremenitve v območjih 0-24 %, 25-49 %, 50-74 %, in 75-100 %.		
Vsi načini		Označuje preobremenitev.	vsakih 0,5 s	vsakih 0,5 s
Vsi načini		Treba je zamenjati akumulator, ali pa akumulator ni priklopljen	Neprekinjeno	vsake 2 s
Napaka		Koda napake (tu: E14). Za podrobnosti glejte Odpravljanje napak.		Neprekinjeno
Napaka		Napetost akumulatorja je previsoka (lahko je vstavljen napačen akumulator)		vsako 1,5 s

Zamenjava akumulatorja

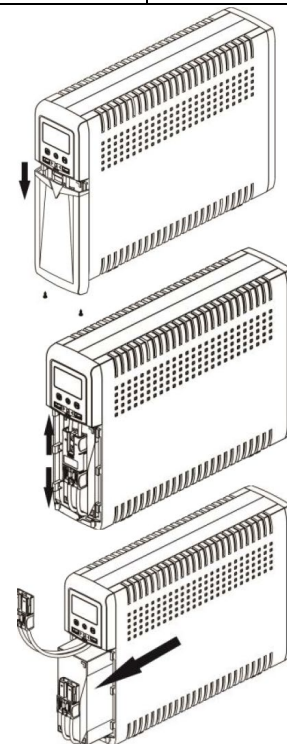
Pred zamenjavo akumulatorja preberite vsa OPOZORILA in PREVIDNOSTNE UKREPE v splošnem priročniku.

1. Ugasnite vso priklopljeno opremo in jo odklopite od UPS
2. Izklopite UPS in odklopite vhodni kabel.
3. Odstranite dva vijaka, nameščena na dnu UPS oin potisnite pokrov akumulatorja navzdol in nato navzven.
4. Odklopite priključke akumulatorja.
5. Akumulator potisnite ven iz UPS tako, da primete za ročaj za izvlečenje akumulatorja.

Previdnost - ne staknite na kratko pozitivne žice in negativne žice akumulatorja.

Previdnost - NE izvlecite paketa akumulatorjev tako, da ga vlečete za žice.

6. Novi paket akumulatorjev potisnite v UPS.
7. Prepričajte se o pravilni usmeritvi polov. Ponovno priklopite priključke akumulatorja.
8. Ponovno namestite pokrov akumulatorja na UPS. Zdaj je UPS pripravljen za normalno delovanje.
9. Pravilno odstranite stare akumulatorje na ustrezno odlagališče za recikliranje ali jih vrnite prodajalcu zavite v embalažo za nove akumulatorje.



Odpravljanje napak

Napaka	Dogodek
E12	Akumulator v načinu visokega izhoda (notranja napaka)
E13	Akumulator v načinu nizkega izhoda (notranja napaka)
E14	Kratki stik na izhodu (preverite obremenitve)
E15	Previsoki tok na izhodu (previsoka obremenitev)
E20	Napaka zapahnitve ventilatorja
E21	Prevelika napetost polnjenja (uporabljen napačni akumulator)
E28	Nizka napetost akumulatorja
E43	Napaka preobremenitve

Za več podrobnosti preverite <https://troubleshoot.powerwalker.com>.

Tehnični podatki

	Serije VI CSW
Vhodna napetost	230 VAC
Območje vhodne napetosti	162~290 V AC
Uravnavanje izhodne napetosti	+/-10 % (način akumul.)
Čas prenosa	Tipično 6 ms, 10 ms najv.
Oblika vala	Čisti sinusni val
Čas polnjenja	4-6 ur, napolnjenost do 90 % zmogljivosti
Vlažnost	0-90 % RV @ 0-40 °C (ne kondenzirajoča)
Raven hrupa	Manj od 40 dB @ 1 meter

Model	VI 600 CSW	VI 800 CSW	VI 1000 CSW	VI 1200 CSW	VI 1500 CSW
ZMOGLJIVOST	600 V A / 360 W	800 V A / 480 W	1000 V A / 600 W	1200 V A / 720 W	1500 V A / 900 W
Akumulatorji	12 V/7 AH x 1	12 V/9 AH x 1	12 V/10 AH x 1	12 V/7 AH x 2	12 V/9 AH x 2
Mere (GxŠxV)	288x99x280 mm			410 x 99 x 280 mm	
Neto teža (kg)	7,4	7,9	8,5	11,8	13,1

*Tehnični podatki so predmet spreminjanja brez predhodnega obvestila.